



CHAMBRES D'HÔTES LE CLOS DES ROSES - MEUSNES - SUD VAL DE LOIRE

CHAMBRES & TABLES D'HÔTES LE CLOS DES ROSES - MEUSNES

Bienvenue dans nos chambres d'hôtes à Meusnes, en Sud Val de Loire, à 15 mn du Zoo de Beauval , à 15 mn du château de Valencay, à 30 mn des châteaux de Chenonceau et de Cheverny, à 2h30 de Paris Venez vous ressourcer dans une ambiance campagne chic

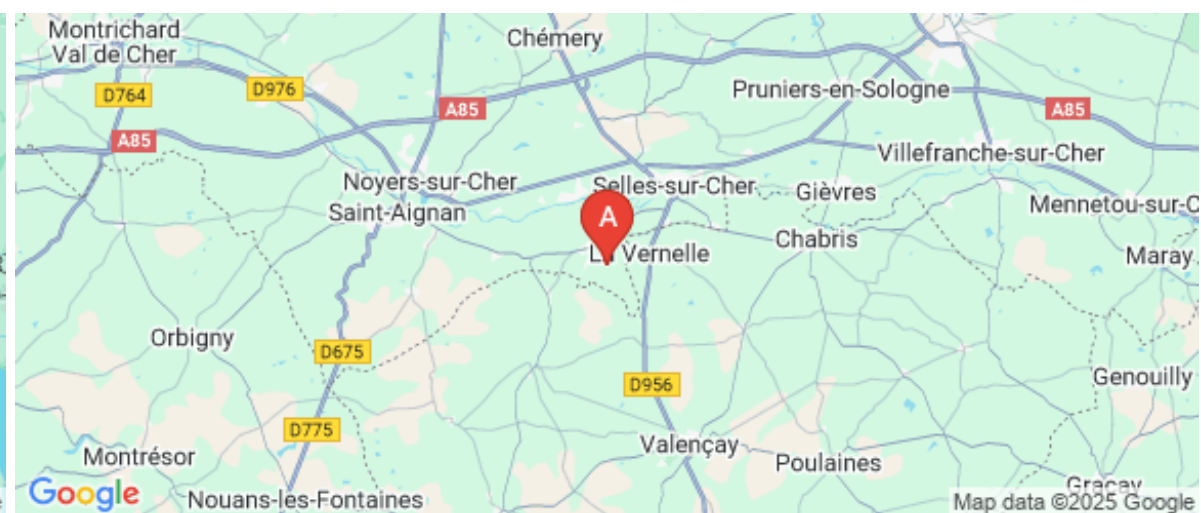
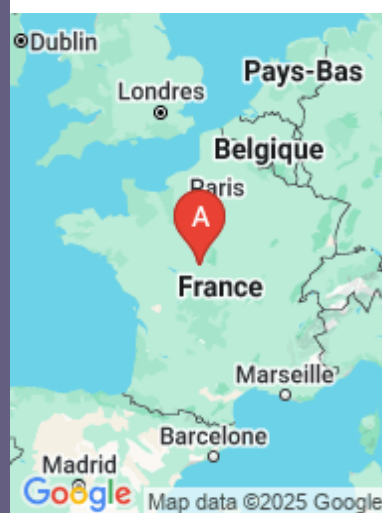
<https://leclodesroses-meusnes.fr>



Claire et Fabien Boudet

☎ 06 37 85 39 96
☎ 06 37 85 22 09

A Chambres et tables d'hôtes Le Clos des
Roses - Meusnes : 196 Rue Jean Racine 41130
MEUSNES





Chambres et tables d'hôtes Le Clos des Roses - Meusnes

-  Chambre Rose d'Automne (1er étage)
-  Chambre Rose d'Eté (rez de jardin)
-  Chambre Rose de Printemps (1er étage)

Situé dans le Loir et Cher, à 15 minutes du Zoo de Beauval et à proximité des châteaux de la Loire, le Clos des Roses vous propose dans la maison des propriétaires au style Campagne Chic 3 chambres d'une capacité de 2 à 4 personnes. (capacité totale : 8/ 9 personnes) Le petit déjeuner est servi selon votre souhait dans la salle à manger ou sur la terrasse. Connexion partout sur la maison et dans les chambres.

Tables d'hôtes sur réservation / Privatisation possible
Nous contacter



Infos sur l'établissement



Communs

Dans maison

Entrée commune

Salon de jardin et jardin à votre disposition



Activités



Restauration

Table d'hôtes

Formule à 30 euros : entrée, plat, fromage et dessert (fait maison)

1 bouteille de vin à partir de 13 euros

Repas servi à 19h30

(pas de prise de repas dans les chambres)



Réseaux

Accès Internet

Wifi dans toute la maison



Stationnement

Parking privé

Les véhicules peuvent être garés sur notre propriété



Services

Nettoyage / ménage

Nettoyage et désinfection entre chaque location

Le linge de lit et linge de toilette sont fournis

Sèche cheveux sur demande



Extérieurs

Vous pourrez profiter de notre jardin pour vous détendre





Chambre Rose d'Automne (1er étage)



Chambre



4

personnes



1

chambre



36

m2



Située au 1er étage de la maison des propriétaires, cette chambre de 36 m2, vous offre une ambiance cosy chic à l'inspiration italienne où viennent s'entremêler des matériaux nobles et les couleurs d'automne

Cet espace dédiée aux familles se compose d'un lit king size de 160x200 et de deux lits individuels de 90x180.

Sa salle de bain attenante est privative ainsi que les toilettes séparées.

Climatisation réversible

Connexion wifi

Sèche- cheveux et plateau de courtoisie

<i>Chambres</i>	Chambre(s): 1	dont Suite: 1
	Lit(s): 3	dont lit(s) 1 pers.: 2 dont lit(s) 2 pers.: 1
<i>Salle de bains / Salle d'eau</i>	Salle de bains avec douche	
	Salle(s) d'eau (avec douche): 1	
<i>WC</i>	WC: 1	
	WC privés	
<i>Cuisine</i>		
<i>Autres pièces</i>	Séjour	Terrasse
<i>Media</i>	Wifi	
<i>Autres équipements</i>	Matériel de repassage	
<i>Chauffage / AC</i>	Chauffage	Poêle à bois
	Climatisation	





Chambre Rose d'Eté (rez de jardin)



Chambre



2

personnes



1

chambre



12

m2

*Située en rez de jardin, cette chambre avec accès indépendant saura vous séduire par son ambiance romantique aux doux tons beige rosé et sa salle de bain en travertin
Idéale pour un couple ou une personne seule (possibilité d'ajouter un lit parapluie)
Sèche cheveux et plateau de courtoisie
Connexion wifi*

<i>Chambres</i>	Chambre(s): 1	dont Suite: 1
	Lit(s): 1	dont lit(s) 1 pers.: 0
		dont lit(s) 2 pers.: 1
<i>Salle de bains / Salle d'eau</i>	Salle de bains avec douche Sèche cheveux	Salle de bains privée
	Salle(s) d'eau (avec douche): 1	
<i>WC</i>	WC: 1 WC privés	
<i>Cuisine</i>		
<i>Autres pièces</i>	Salon Terrasse	Séjour
<i>Media</i>	Wifi	
<i>Autres équipements</i>	Matériel de repassage	
	Vous avez la jouissance de notre salon et de notre séjour	
<i>Chauffage / AC</i>	Chauffage	Poêle à bois
<i>Exterieur</i>		





Chambre Rose de Pintemps (1er étage)



Chambre



2

personnes



1

chambre



20

m²



Chambre double dans une ambiance printanière avec petit coin salon
Douche et toilettes privés

<i>Chambres</i>	Chambre(s): 1	dont Suite: 1 dont lit(s) 1 pers.: 0 dont lit(s) 2 pers.: 1
	Lit(s): 1	
<i>Salle de bains / Salle d'eau</i>	Lit double 140 X 190 Salle de bains avec douche Douche dans la chambre Toilettes privés dans la chambre Salle(s) d'eau (avec douche): 1	Sèche cheveux
<i>WC</i>	WC: 1 WC privés	
<i>Cuisine</i>		
<i>Autres pièces</i>	Salon Terrasse	Séjour
<i>Media</i>	Télévision	Wifi
<i>Autres équipements</i>	Matériel de repassage	
<i>Chauffage / AC</i>	Chauffage	Poêle à bois



A savoir : conditions de la location

Arrivée 18h-21h

Pour le confort de tous, pas d'entrées ni de sorties après 23 heures

Départ avant 10h

*Langue(s)
parlée(s)* Anglais Français

*Annulation/
Prépaiement/
Dépot de
garantie*

*Moyens de
paiement* Chèques Vacances Espèces Virement bancaire

Petit déjeuner Petit déjeuner continental servi entre 8h et 9h

(toute demande particulière fera l'objet d'un accord préalable)

Ménage Compris

*Draps et Linge
de maison* Draps et/ou linge compris

*Enfants et lits
d'appoints* L'établissement n'est pas adapté aux enfants en dessous de 5 ans

*Animaux
domestiques* Les animaux ne sont pas admis.
Bien que nous adorons les animaux, la présence de nos 2 chiens et chat ne permet pas d'accueillir d'autres congénères
Merci pour votre compréhension

Tarifs

Chambres et tables d'hôtes Le Clos des Roses - Meusnes

Nos tarifs et nos disponibilités sont actualisés sur notre site :
<https://leclosdesroses-meusnes.fr>

Mes recommandations



L'auberge de meusnes

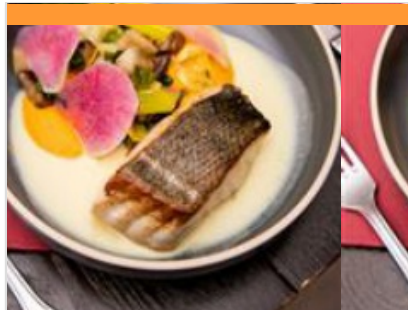
☎ 02 18 09 61 95

4 Place Marguerite Jourdain

1.5 km
📍 MEUSNES



Petite auberge néo-moderne, située à 8 K m de Saint-Aignan. Nous vous proposons un repas à 15€ le midi et 31 € le soir et le week-end. Vous y trouverez des plats Fait Maison et des vins de Meusnes.



Le Lion d'Or

☎ 02 54 97 40 83

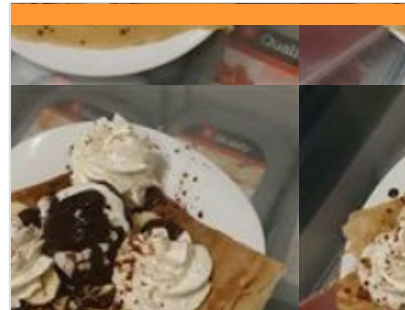
14 place de la Paix

🌐 <http://www.liondor41.com>

4.2 km
📍 SELLES-SUR-CHER



Spécialité : œuf parfait, foie gras maison, pièces du boucher, le fameux café gourmand En centre-ville de Selles-sur-Cher, notre établissement propose une cuisine traditionnelle servie en salle ou en terrasse avec vue sur l'église. Nommés Maître Restaurateur, nous proposons une cuisine locale de terroir et de saison, cuisine évolutive à l'ardoise et suivant l'inspiration du Chef.



La crêperie du château

☎ 02 54 97 68 52

8 Rue Philippe de Béthune

4.7 km
📍 SELLES-SUR-CHER



La Crêperie du château est située à quelques pas du château de Selles-sur-Cher. Nos crêpes et nos salades sont conçus dans la tradition culinaire française avec la volonté d'y ajouter des produits de qualité aussi bien locaux que bretons. Un service en terrasse est assuré aux beaux jours avec pour maîtres mots : la convivialité et le plaisir ! Pourquoi pas débiter votre repas avec une planche apéritive et un cocktail au cidre.



Le Mange Grenouille

☎ 02 54 71 74 91

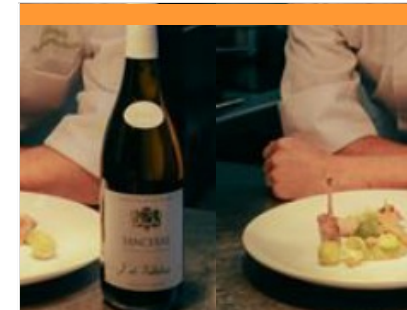
10 rue Paul Boncour

🌐 <http://www.lemangegrenouille.fr>

10.9 km
📍 SAINT-AIGNAN



Décoration baroque, mobilier chiné et grenouilles en tous genres offertes par les clients: cet ancien relais de poste ne manque pas de caractère ! On s'y régale d'une cuisine traditionnelle simple et bonne qui évolue régulièrement. Attachant !



La Salamandre

☎ 02 54 93 20 66

7 Place de l'église

🌐 <https://www.restaurantlasalamandre.fr/>

15.0 km
📍 SAINT-AIGNAN



Le restaurant La Salamandre est né de l'association de 4 amis de Saint-Aignan passionnés par leur région, son histoire, son patrimoine architectural et culinaire. Jeroen, le chef cuisinier, vous accueille en notre nom à tous ! Nous sommes heureux de vous recevoir pour un moment de plaisir et de partage, dans un lieu chargé d'histoire, au cœur du village médiéval de Saint-Aignan. Nous vous invitons à déguster une cuisine régionale contemporaine, élaborée uniquement avec des produits locaux et de saison. La carte des vins met en avant les vins de Loire pour accompagner la cuisine de Jeroen. Vous trouverez aussi une sélection de vigneron partenaires issus de toutes les régions viticoles françaises.



Borne de Selles sur cher

☎ 02 54 95 25 40
Allée de la gravouille

4.8 km
📍 SELLES-SUR-CHER



Les bornes sont équipées de deux prises, une prise de type 2 délivrant une puissance de charge de 18 kWh, et une prise domestique de 3 kWh. Les utilisateurs occasionnels peuvent recharger leur véhicule en se connectant sur un site internet dédié avec leur smartphone (coût forfaitaire 3,25 € de l'heure). L'accès est également possible par abonnement, au service Virta, ou via d'autres opérateurs de mobilité, au tarif forfaitaire de 2,50 € de l'heure. Ainsi, depuis mi-janvier, les bornes du Sidelc sont accessibles aux possesseurs du Pass Chargemap.



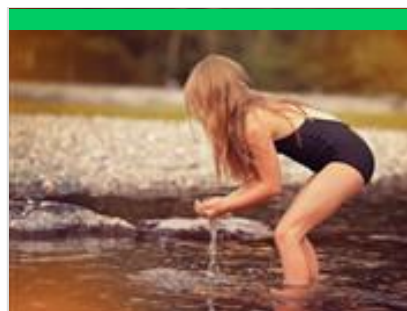
Orange Evasion Bateau le Tasciaca

☎ 06 89 12 55 77
Base Nautique des Couflons Rue du Camping

📄 <https://www.orange-evasion.fr/>
9.8 km
📍 SEIGY



Embarquez sur le Tasciaca. Larguez les amarres pour un voyage à travers des paysages variés, verdoyants et façonnés par le Cher. Vous découvrirez l'histoire locale, la faune, et la flore. Les commentaires en direct viendront agrémenter ce moment de détente au fil de l'eau. + Nous consulter : « Croisières insolites ou à la carte » A composer selon vos envies !!! ou Programmées pendant la saison estivale : Anniversaire, Apéritif, Mariage, Petit déjeuner, Pique-nique, Goûter, Veillée, EVG, EVJF, Ambiance créole ou musicale, dégustation de vins, de jus de raisin et de produits du terroir, etc.)



Ile-Plage de Saint-Aignan

☎ 02 54 71 22 22 ☎ 06 58 29 55 19
Ile-Plage

10.8 km
📍 SAINT-AIGNAN



L'Ile-Plage de Saint-Aignan aux bords du Cher est un lieu de détente pour toute la famille hors de la circulation. Sur place : jeux pour enfants, Food Truck, Guinguette au bord du Cher avec concerts les jeudis soirs... Baignade autorisée et surveillée en juillet et août. Un endroit à l'abri de la circulation parfait pour une pause à 3 km du ZooParc de Beauval et tout proche de la cité médiévale de Saint-Aignan.



Pédalo et barque sur le Cher

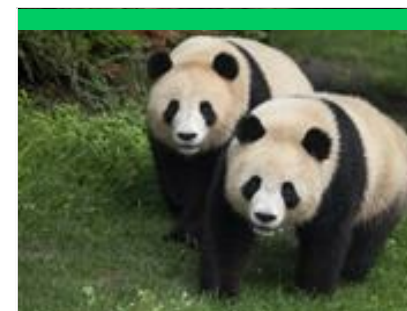
☎ 02 54 75 33 75
La Plage

📄 <http://www.restaurantsurlepont.com/>

10.9 km
📍 SAINT-AIGNAN



Au départ de l'île plage de Saint-Aignan : location de Barque et de Pédalo.



ZooParc de Beauval

☎ 02 54 75 50 00
Route du Blanc
📄 <https://www.zoobeauval.com>

12.1 km
📍 SAINT-AIGNAN



Classé 4ème plus beau zoo du monde, le ZooParc de Beauval vous embarque dans un voyage inoubliable à la rencontre de 35 000 animaux dont certains sont uniques en France : pandas géants, koalas, céphalophes à dos jaune, singes dorés, la toute nouvelle espèce accueillie au ZooParc. Trésors nationaux chinois, ces primates au magnifique pelage brun/doré arrivent en 2025. Plongez au cœur de la jungle tropicale dans le Dôme Équatorial, survolez le parc en télécabine, assistez à nos deux spectacles « les Maîtres des Aïres » et « L'Odyssée des Lions de mer », découvrez notre dernière nouveauté : la Grande Volière Sud-Américaine... Il y a 1001 choses à faire et à voir à Beauval ! La visite s'effectue sur 1 ou 2 jours, vous avez la possibilité de dormir dans l'un des 5 hôtels de Beauval.



Prairies du Fouzon - Conservatoire d'espaces naturels Centre-Val de Loire

☎ 02 47 27 81 03

Prairies du Fouzon

📄 <http://www.cen-centrevalde Loire.org>
5.6 km

📍 COUFFY



1

Les prairies du Fouzon, ensemble inondable par le Cher et le Fouzon, préservé par les Conservatoires d'espaces naturels Centre-Val de Loire et de Loir-et-Cher. Ce site de plusieurs hectares est riche d'une faune et d'une flore très variées et spécifiques. Visite libre (panneau de présentation du site et plaquette disponible). Circuit promenade de 2 km sur la commune de Couffy. Également : possibilité de sorties découverte accompagnées et les calendriers des animations proposées par les deux conservatoires disponibles sur demande. Pour plus d'informations, rendez-vous sur les sites internet suivants : www.cen-centrevalde Loire.org et www.conservatoiresites41.com



Plan d'eau de Morthèze

☎ 02 54 90 25 60

Chemin de Morthèze

📄 <http://www.fedepeche41.com>

13.9 km

📍 COUDES



2

Plan d'eau de 17 hectares situé sur les communes de Coudes et St Romain sur Cher. Labellisé en parcours «Passion». Les poissons présents : Carpes, brochets, black-bass, rotengles, gardons, carassins, brèmes. Propriété de la Fédération de Pêche et de Protection du Milieu Aquatique du Loir-et-Cher. Sur place : Tables de pique-nique, toilettes sèches, aire de pêche partagée sécurisée, descente à bateaux, panneaux d'information.



Visite découverte de la cité médiévale de Saint-Aignan

☎ 02 54 75 22 85

Place du Président Wilson

📄 <https://www.ville-saintaignan.com/saint-aignan>

11.0 km

📍 SAINT-AIGNAN



1

Possédant une situation très enviable, au carrefour des Trois Provinces Touraine-Orléanaise-Berry, cette charmante cité médiévale a su se développer en respectant le site et en conservant un ensemble de bâtisses et monuments anciens.



Château de Chémery

☎ 02 54 71 82 77 ☎ 06 67 76 76 66

Rue Paul Boncour

📄 <http://www.chateaudechemery.fr>

11.7 km

📍 CHERMERY



2

Le château de Chémery conjugue architectures médiévale et Renaissance. Entourés de douves en eau, les bâtiments se répartissent autour de la cour et de son théâtre de verdure. L'accès se fait par l'ancien pont levés.



Château de Fougères-sur-Bievre

☎ 02 54 20 27 18

1 rue Henri Goyer

📄 <http://www.fougeres-sur-bievre.fr>

26.2 km

📍 LE CONTROIS-EN-SOLOGNE



3

Édifié à la fin du XVe, le château de Fougères-sur-Bievre offre l'image du château fort idéal avec son donjon, sa courtine d'entrée à mâchicoulis et sa poterne d'entrée fortifiée. Situé près d'une rivière, avec son jardin-potager d'inspiration médiévale, il permet d'associer patrimoine et nature.



Maisons du XVème siècle à colombages

☎ 02 54 32 05 10
67 Rue Nationale

🌐 <https://www.sudvalde Loire.fr>

27.1 km

📍 MONTRICHARD VAL DE CHEVY  **4**

Maisons à pans de bois de la seconde moitié du XVème siècle, elles furent protégées par le clocher et résistèrent lors de l'effondrement des logis royaux sur l'église et les maisons voisines. Une cheminée à l'intérieur de l'une d'elles évoque le passage d'Anne de Bretagne à Montrichard.



Château de Cheverny

☎ 02 54 79 96 29
Avenue du Château

🌐 <https://www.chateau-cheverny.fr/>

28.9 km

📍 CHEVERNY  **5**

Ce château privé est toujours habité ; c'est le château de la Loire le plus magnifiquement meublé. Il servit de modèle à Hergé pour Moulinsart, le château de Tintin. Il est entouré d'un parc dont une partie se visite, permettant de découvrir 6 jardins différents et le chenil.



Parc & Château de Beauregard

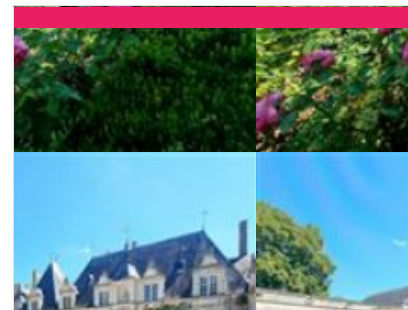
☎ 02 54 70 41 65
12 Chemin de la Fontaine

🌐 <http://www.beauregard-loire.com>

34.1 km

📍 CELLETES  **6**

Réputé pour sa Galerie des Illustres, Beauregard abrite la plus grande galerie d'histoire de portraits d'Europe, dont les restaurations se sont achevées en 2023. Le parc paysager d'une grande richesse couvre 40 ha ; il est complété par le Jardin des Portraits imaginé par le paysagiste Gilles Clément



Château de Villesavin

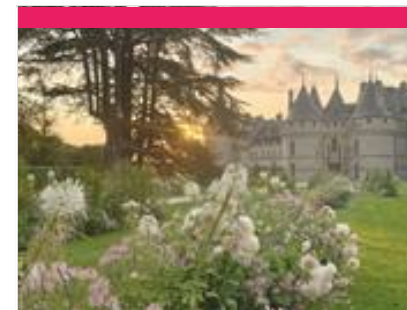
☎ 02 54 46 42 88
Villesavin

🌐 <http://www.chateau-de-villesavin.fr>

34.3 km

📍 TOUR-EN-SOLOGNE  **7**

Ce château privé a été construit en 1537 par Jean le Breton, secrétaire des finances de François Ier, chargé de surveiller la construction du château de Chambord. Outre la demeure, on peut y découvrir une chapelle peinte, un colombier, un musée du mariage et une collection de voitures hippomobiles.



Domaine de Chaumont-sur-Loire

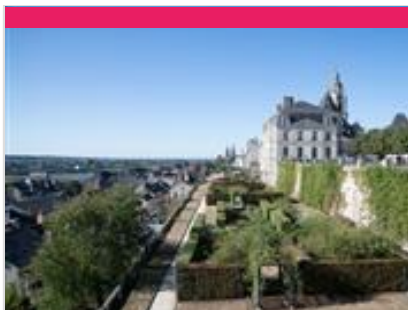
☎ 02 54 20 99 22
Rue des Argillons

🌐 <http://www.domaine-chaumont.fr>

36.1 km

📍 CHAUMONT-SUR-LOIRE  **8**

Offrant une des plus belles vues sur le fleuve royal, le Domaine qui s'étend sur 32 ha réunit le château (Demeure princière), ses écuries, son parc ainsi que le Festival International des Jardins. Centre d'Arts et de Nature, le Domaine invite artistes et photographes de renom à exposer.



Jardins de l'Evêché (terrasse et roseraie) au coeur de la ville royale de Blois

☎ 02 54 44 52 47
Place Saint-Louis

📄 <https://www.blois.fr/annuaire/parcs-jardins>
40.0 km
📍 BLOIS



Point de vue unique sur les paysages
typiques du Val de Loire.



Château Royal de Blois

☎ 02 54 90 33 33
Place du Château
📄 <http://www.chateaublois.fr>

40.7 km
📍 BLOIS



Résidence favorite des Rois de France
à la Renaissance. Parcourez plusieurs
siècles d'Histoire en visitant le château
royal de Blois, un monument unique en
Val de Loire ! Dramas, manigances et
jeux de pouvoir : le temps d'une visite,
ce château vous raconte le destin de 7
rois et de 10 reines...



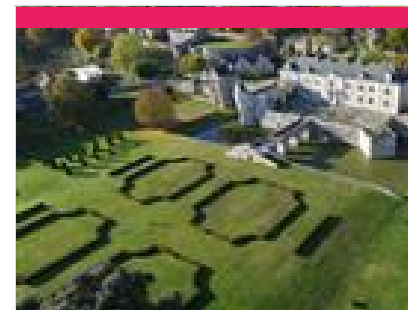
Château de Chambord

☎ 02 54 50 40 00
📄 <http://www.chambord.org>

41.6 km
📍 CHAMBORD



Chambord est une œuvre d'art
exceptionnelle, emblème de la
Renaissance française à travers le
monde et classée au patrimoine
mondial de l'UNESCO. Avec ses 5 440
hectares, le domaine national de
Chambord est le plus grand parc clos
d'Europe, situé à moins de deux heures
de Paris.



Parc et jardins du château de Saint-Denis-sur-Loire

☎ 06 61 45 63 27
1 rue de la Loire

📄 <https://www.saintdenissurloire.com/>

43.6 km
📍 SAINT-DENIS-SUR-LOIRE



Le site est chargé d'une étonnante
page d'histoire locale autour de sa
station hydrominérale datant de plus
d'un millénaire. Visite des parties des
jardins réhabilités du XVII^e e s., (pièces
d'eau non sécurisées) ; sur place une
exposition sur les eaux thermales de
Saint-Denis-sur-Loire.



Vendôme, ville-jardin

☎ 02 54 77 05 07
📄 <https://www.vendome-tourisme.fr/>

69.9 km
📍 VENDOME



Vendôme conserve depuis le XVII^e
siècle un patrimoine unique d'espaces
verts qui lui vaut d'être classée ville
fleurie « 4 fleurs » et qui lui a permis de
remporter le « Grand Prix National du
fleurissement » pendant 10 années
consécutives.



